

## Introducción

Desde la década de los 80 varias instituciones nacionales e internacionales que trabajan en investigación con forrajeras en Colombia —El Ministerio de Agricultura y Desarrollo Rural (MADR), la Corporación Colombiana de Investigación Agropecuaria (Corpoica), el Instituto Colombiano Agropecuario (ICA), Fedegan-Fondo Nacional de Ganado, Universidades, ONGs, Productores y el Centro Internacional de Agricultura Tropical (CIAT)— han venido realizando esfuerzos conjuntos en investigación para identificar y seleccionar germoplasma forrajero adaptado, productivo, que permita el desarrollo de sistemas de producción más eficientes y sostenibles. Como resultado de estos trabajos, Corpoica con el apoyo del CIAT y el MADR han puesto a disposición de los productores una serie de materiales de los cuales resaltamos algunos.

## Maní Forrajero Perenne (*Arachis pintoi* Krapovickas y Gregory) CIAT 17434 Una Alternativa para Ganaderos y Agricultores



leguminosa herbácea



Produce semilla subterránea



Asociada con Pasto Toledo



Banco de proteína



Cobertura en Palma

### Atributos positivos

- Gran capacidad estolonífera
- Compatible con gramíneas agresivas
- Alto valor nutritivo
- Tolerante a sombra
- Tolerante a encharcamiento
- Usos múltiples (asociación con gramíneas, cobertura en plantaciones)

### Limitaciones

- Requiere acostumbramiento previo para asegurar buen consumo
- Dificultad en cosecha de semilla
- Semilla costosa
- Requiere suelos de Fertilidad media
- No produce biomasa en época seca

## Veranera (*Cratylia argentea* (Desvaux) O. Kuntze) CIAT 18516/18668

Leguminosa arbustiva de usos múltiples para zonas con períodos prolongados de sequía en Colombia



leguminosa arbustiva



Corte y acarreo



Asociado con *B. Brizantha* para pastoreo directo



Ensilaje con Maíz en mezcla



Producción de semillas

### Atributos positivos

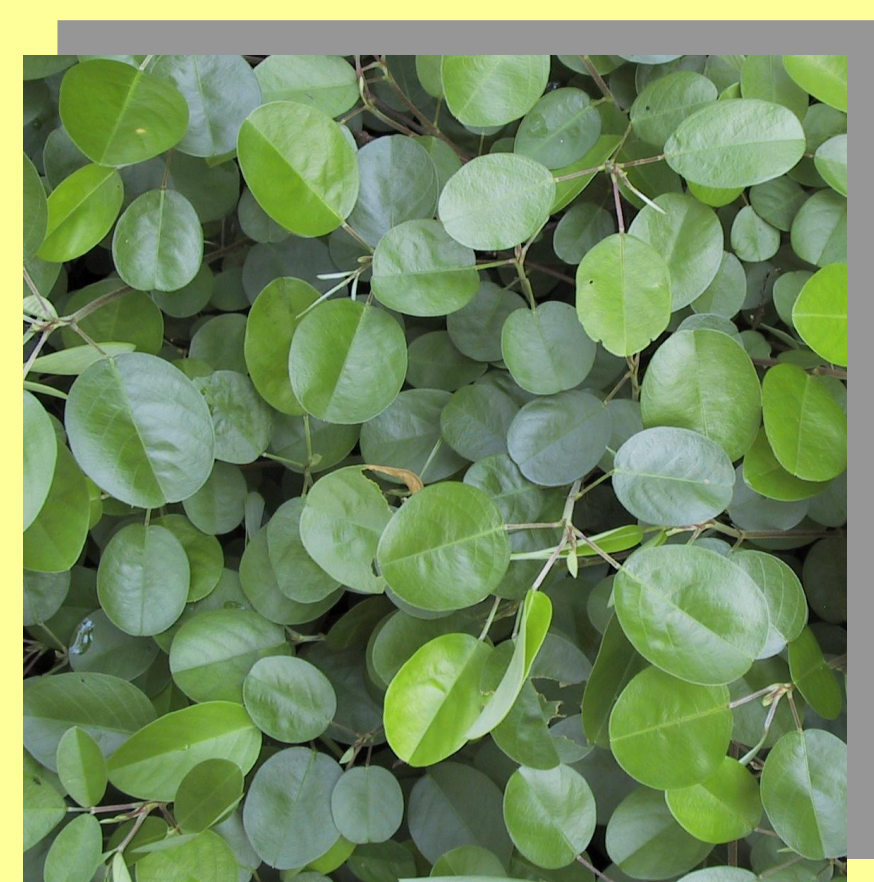
- Excelente adaptación a suelos ácidos
- Muy tolerante a sequía
- Buen valor nutritivo
- Buena producción de semillas
- Semilla sin latencia
- Usos alternativos (corte/acarreo, heno, ensilaje)

### Limitaciones

- No crece bien por encima de 1200 m.s.n.m.
- No crece bien en suelos calcáreos
- Susceptible a niveles freáticos altos
- La semilla pierde rápidamente viabilidad

## Maquenque (*Desmodium heterocarpon* (L.) DC. subsp. *ovalifolium* (Prain.) Ohashi CIAT 13651)

Leguminosa de usos múltiples en sistemas agropecuarios en Colombia



Herbácea perenne



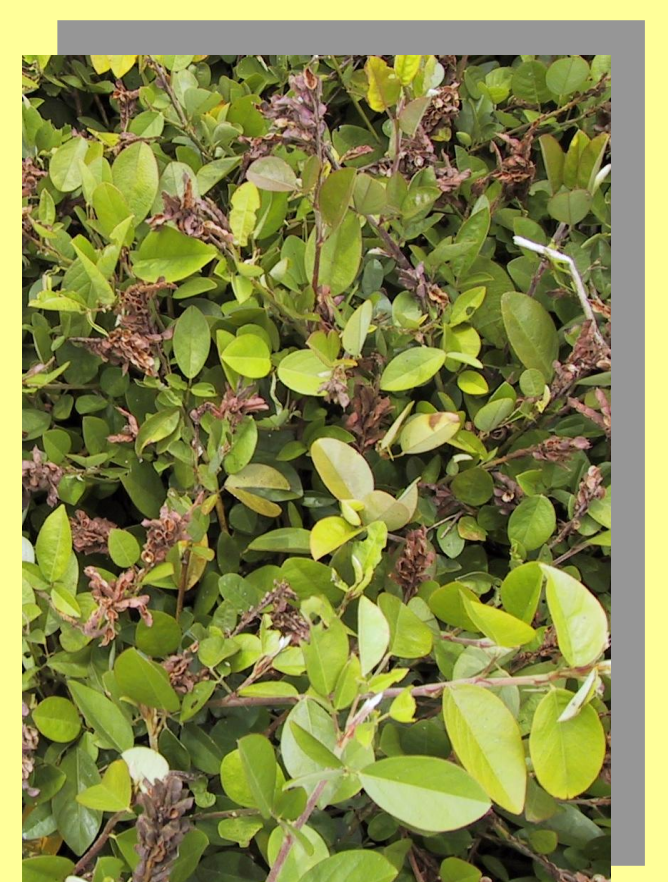
Asociado con *B. brizantha*



Cobertura en Caucho



Producción de semillas



### Atributos positivos

- Buena adaptación suelos ácidos con baja fertilidad
- Gran capacidad estolonífera
- Usos múltiples (asociación con gramíneas, cobertura en plantaciones)
- Alternativa de bajo costo para recuperar pasturas degradadas
- Tolerante a sombra
- Buena producción de semillas

### Limitaciones

- Bajo valor nutritivo
- Baja palatabilidad al ganado
- Poca tolerancia a sequía